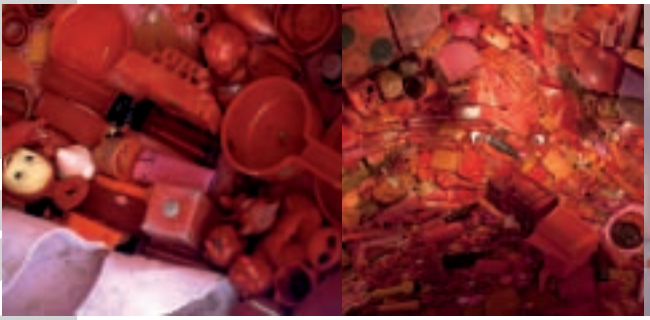


rotraum





Ausstellung:

**RHEINE FRAGMENTE –
AUS & VON DEN BILDERFLUTEN
von JOACHIM RÖMER / Köln**

„rotraum“ – eine Gemeinschaftsarbeit mit
Petra Supplie, Köln (zehntausende Teile roten
RheinTreibguts) · Fotomontagen · Videos ·
Telefonzeichnungen · TreibgutKleinplastiken

Vernissage:

Samstag, 16. März 2013, 16.00 Uhr
Eröffnung mit einer Lesung von Alfred Gulden,
Schriftsteller, Filmer, www.alfredgulden.de

Midissage:

Dienstag, 16. April 2013, 19.30 Uhr
Kurzfilme von Joachim Römer

Finissage:

Pfingstmontag, 20. Mai 2013, 16.00 Uhr
plastik ist leben – wo bleibt das recht der
industrie? – eine Inszenierung in MüllRot
Hans Reffert (Geräusch) und
Bernd Köhler (Satz und Ton)

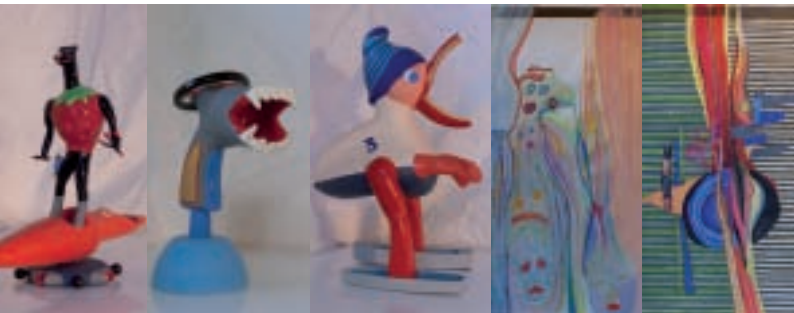
www.ejw-art.com



www.facebook.com/galerie.wilhelm

Alle Eintritte sind frei!

Alle Veranstaltungen sind nicht subventioniert.
Die beste KünstlerInnenFörderung ist der
Kunstkauf.



Kurzvita Joachim Römer / www.unterblicken.de

- 1957 geboren in Hagen/W.
- 1976-79 Studium der Freien Kunst / Kölner Werkschulen
- 1979-82 Ausbildung zum Buch- und Offsetdrucker
- 1986-96 Arbeit als Drucker in Kollektivbetrieben
- 1998-2000 Bühnenbildner / Theaterpädagogisches Zentrum Köln
- seit 1973 (gestalterische) Mitarbeit an linken Zeitschriften / *SchülerZeitung* (Halver, Märkischer Kreis), *Druckstift* (IG Druck & Papier, Köln), *Roter Rebell*, *Sozialistische Zeitung*; aktuell: Gestaltung von *Lunapark21 – Zeitschrift zur Kritik der globalen Ökonomie*
- seit 1975 Krackeleien / Schule, Sitzungen, am Telefon
- seit 1977 Fotomontagen / bis 1996 analog aus gerasterten Zeitungsfotos – z.B. 1993 eine Montage pro Tag aus dem Kölner Stadtanzeiger; seitdem digital – z.B. *über tote nichts* 2009 Montageserie zum Tod meiner Mutter 2010
- seit 1980 Gestaltung von Plakaten und Flyern für politische und kulturelle Projekte in Köln
- seit 1993 nicht broterwerbsorientierte Konzentration auf freies künstlerisches Arbeiten
- seit 1996 arbeiten mit Treibgut (Plastik vom Rhein) / *Rheinschwemmfiguren* (work in progress), Installation *rotraum* 2006, Grossrelief *sunset* 2007
- seit 2000 große ortbezogene Installationen / *unterblicken I & II* – Installationen aus Brillengläsern, 2002 an der Kölner Südbrücke (2200qm „Vorhang“), 2003 im Körper der Deutzer Brücke (begehbare Labyrinth)
- seit 2002 experimentelle Videoarbeiten
- seit 2003 Landart Projekte

Ausstellungen und Projektbeteiligungen in Frankreich, Dänemark, Deutschland, Südkorea, Schottland, Tschechien

Petra Supplie lebt und arbeitet als Schreinerin in Köln (Handwerkerinnenhaus Köln)

Ausstellung:

RHEINE FRAGMENTE

Installationen, Fotomontagen, Videos, Telefonzeichnungen
& Kleinplastiken von **JOACHIM RÖMER**

Vernissage:

Samstag 16. März 2013, 16.00 Uhr

Ausstellungsdauer:

Samstag 16. März bis einschl. Montag 20. Mai 2013

Öffnungszeiten:

Mo. und Di. von 17.00 bis 20.00 Uhr und nach Vereinbarung

Galerie&Edition Eleonore Wilhelm

HartmannStrasse 45

67063 Ludwigshafen

Tel. 0621 51 34 94

www.ejw-art.com